

EQUIPEMENT PORTABLE

N330



VIBROMETRE

DIAGNOSTIC
MACHINE

ANALYSEUR
DE SPECTRE

EQUILIBRAGE
1&2 PLANS

NEW



CEMB

BALANCING MACHINES

N330 EQUIPEMENT PORTABLE



ACCESSOIRES STANDARD

- 1 Accéléromètre 100mV/g
- 1 Embase magnétique Ø 25mm
- 1 Pointe de touche
- 1 Câble capteur 2m
- 1 Photocellule avec support et aimant
- 1 Disque angulaire Ø 96mm
- 1 Clef USB avec manuel d'utilisation
- 1 chargeur batterie avec adaptateurs
- 1 Valise de transport
- 1 Câble Micro USB

ACCESSOIRES EN OPTION

- 1 Câble capteur 5m
- 1 Câble Photocellule 5m
- 1 Rallonge 10m pour câble capteur
- 1 Rallonge 10m Pour câble Photocellule
- 1 Kit 2ème voie de mesure comprenant 1 capteur 100 mV/g, 1 câble 2m, 1 embase magnétique Ø25mm, 1 pointe de touche



La solution automatique pour l'analyse vibratoire

Fonctions intuitives pour un contrôle complet

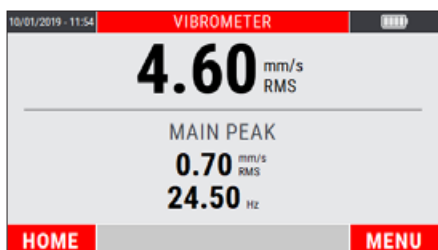


Vibromètre Analyseur 10 kHz avec fonction équilibrage statique et dynamique

- **Ecran couleur graphique 4,3"**
Forte luminosité et contraste permettant la lecture sous soleil
Large angle de vision
- **Clavier tactile renforcé**
Clavier au toucher optimum
Utilisation avec des gants
- **Connecteurs industriels**
- **Mesure rapide**
- **Mémoire**
14.8 GByte, expansible à 128 GByte
1000 mesures de chaque type
- **Edition de Rapport & software**
Capture d'écran
N-EXPERT software pour équilibrage analyse, équilibrage, rapports

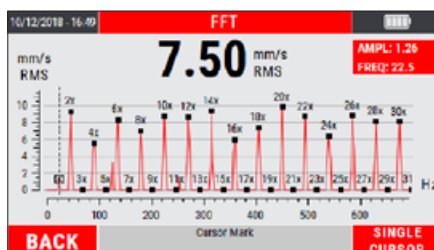


VIBROMETRE & TACHY



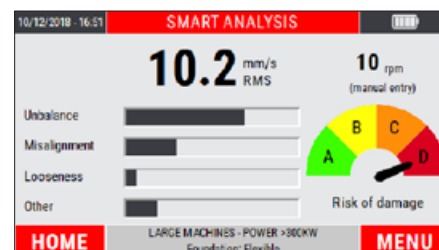
- Lecture gros caractères
- Niveau globale avec valeur Max
- Amplitude synchrone (1X) avec phase
- Vitesse de rotation

FFT HAUTE RESOLUTION



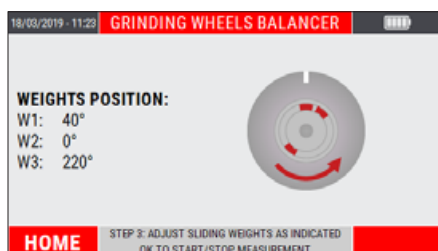
- Pectre graphique
- Curseur
- Mode Echelle Automatique
- Liste des principales raies

ANALYSE AUTOMATIQUE



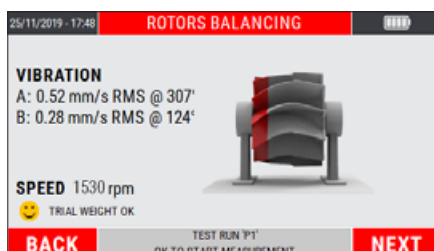
- Diagnostic rapide de la machine
- Identification des vibrations anormales
- Classification Norme ISO 10816-3
- Détection automatique de la vitesse de rotation

EQUILIBRAGE DES MEULES



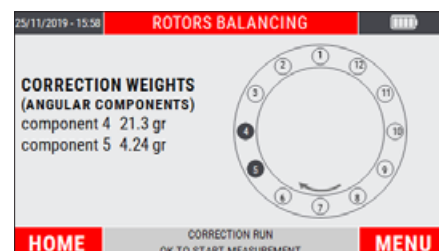
- Equilibrage avec 2 ou 3 contrepoids
- Interface graphique de correction en temps réel
- Rapport d'équilibrage

EQUILIBRAGE DE ROTORS



- Equilibrage statique/dynamique (1-2 plans)
- Vérification de l'influence des masses d'essais
- Tolérance équilibrage ISO21940-11
- Estimation des masses d'essai
- Equilibrage par addition ou enlèvement de masse

NOTATION EN SECTEURS



- Possibilité de notation des angles de correction par secteurs angulaires (de 1 à 24)

CARACTÉRISTIQUES TECHNIQUES

GENERAL

- Ecran couleur 4.3" LED-Backlit TFT (480*272 Pixels)
- Clavier tactile avec touches épaissies
- Mémoire interne: 14.8 Gb (extensible à 128 Gb)
- Interface multi langue
- 32 bit

TYPES DE MESURES

- Valeur efficace (RMS)
- Valeur crête (Pk)
- Valeur crête-crête (PP)

ANALYSES

- Bande passante: 1 Hz - 10 kHz
- FFT Résolution 3200 lignes
- Tachy: 60 - 250000 trs/mn
- Précision d'amplitude / linéarité: ± 1

UNITES

- Accélération (g)
- Vitesse (mm/s) ou (inch/s)
- Déplacement (μm) ou (mils)
- Fréquences (Hz) ou (CPM)

ENTREE

- Canal A:
Vibromètre, Analyse FFT - IEPE (accéléromètre ou vélocimètre)
Equilibrage plan 1 - IEPE (accéléromètre ou vélocimètre)
Par l'emploi d'un câble BNC spécifique, le canal A peut être utilisé pour lire tout signal dynamique max. 10V PkPk
- Canal B: Equilibrage plan 2 - IEPE (accéléromètre ou vélocimètre)
- 1 voie photocellule pour mesure des phases et de la vitesse de rotation.
- 1 port USB 2.0 pour transfert des mesures sur PC.
- 1 prise jack pour chargeur de batterie

ENVIRONNEMENT

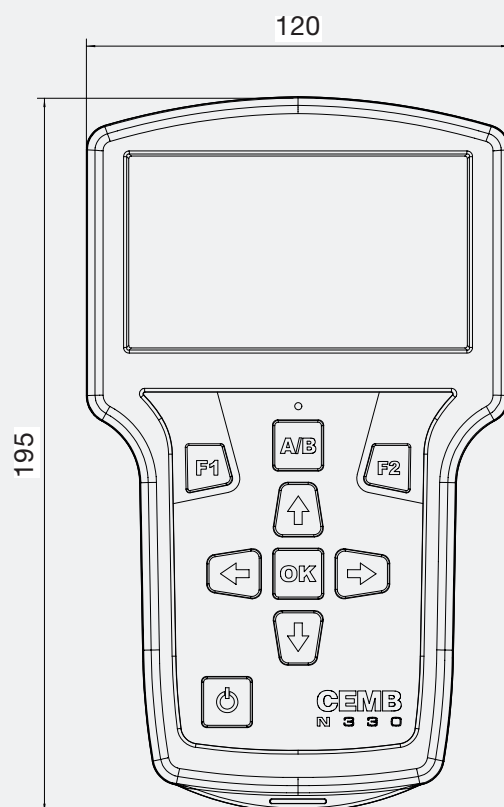
- Temperature: de -20°C à $+50^{\circ}\text{C}$
- Humidité: de 0% à 95% sans condensation.
- Indice de protection: IP54

ALIMENTATION

- Batterie longue durée: 8 heures
- Rechargement batterie: 2.5 heures pour 80% de recharge
4 heures pour 100% de recharge
- Batterie Lithium (Li-Ion) 3100 mAh
- Chargeur batterie 100-240 V, 50/60 Hz (24 V, 1.5 A)

VALISE DE TRANSPORT

- Dimensions: 440 (L) x 360 (H) x 145 (D) - Poids: 3350 g



CEMB S.p.A. - Via Risorgimento, 9
23826 Mandello del Lario (LC) - Italy
www.cemb.com



Vibration analysis division:
Phone +39 0341 706111
e-mail: stm@cemb.com

All the data and features mentioned in this catalogue are purely for information and do not constitute any commitment on the part of our company, which reserves the right to make any and all alterations it may consider suitable without notice.