

EQUIPEMENT PORTABLE

N130-GL



VIBROMETRE

**DIAGNOSTIC
MACHINE**

**ANALYSEUR
DE SPECTRE**



NEW



CEMB

BALANCING MACHINES

N130 EQUIPEMENT PORTABLE



ACCESSOIRES STANDARD

1 accéléromètre 100 mV/g

1 embase magnétique

Pointe de touche

1 câble capteur 2m

Clef USB avec Manuel d'utilisation

Chargeur batterie avec adaptateur multiprises

Valise

Câble micro USB

ACCESSOIRES EN OPTION

1 photocellule avec support et aimant

1 câble capteur 5m

1 câble photocellule 5m

1 rallonge 10m pour câble capteur

1 rallonge 10m pour câble photocellule



La solution automatique pour l'analyse vibratoire

Fonctions intuitives pour un contrôle complet

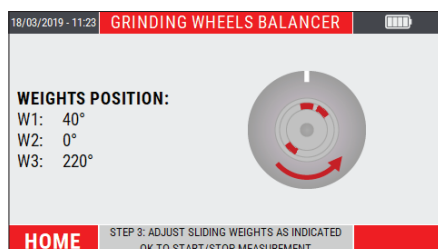


Vibromètre Analyseur 10 kHz

- **Ecran couleur graphique 4.3"**
Forte luminosité et contraste permettant la lecture sous soleil
Large angle de vision
- **Clavier tactile renforcé**
Clavier au toucher optimum
Utilisation avec des gants
- **Connecteurs industriels**
- **Mesure rapide**
- **Mémoire**
14.8 GByte, expansible à 128 GByte
1000 mesures de chaque type
- **Edition de Rapport**
Capture d'écran
Mode route
Format: JSON
Port Micro USB 2.0

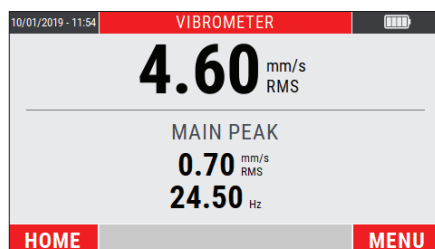


VIBROMETRE & TACHY

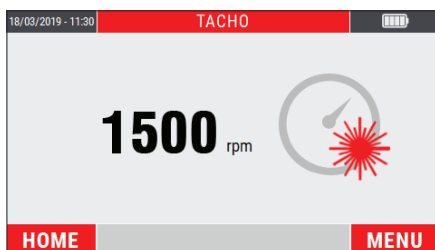
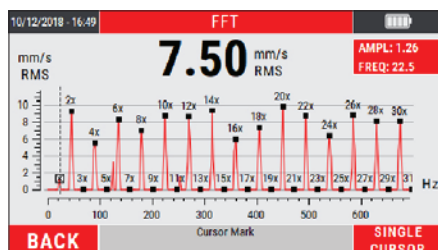


- Lecture gros caractères
- Niveau globale avec valeur Max
- Amplitude synchrone (1X) avec phase
- Vitesse de rotation

FFT HAUTE RESOLUTION



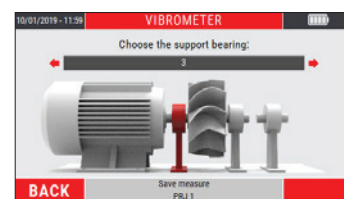
- Spectre graphique
- Curseur
- Mode Echelle Automatique
- Liste des principales raies



ENREGISTREMENTS AUTOMATIQUES



1: Entrer le nom de la machine



2: Choisir le palier



3: Entrer la direction X, Y ou Z

CEMB

CARACTÉRISTIQUES TECHNIQUES

GENERAL

- Ecran couleur 4.3" LED-Backlit TFT (480*272 Pixels)
- Clavier tactile avec touches épaissies
- Mémoire interne: 14.8 Gb (extensible à 128 Gb)
- Interface multi langue

TYPES DE MESURES

- Valeur efficace (RMS)
- Valeur crête (Pk)
- Valeur crête-crête (PP)

ANALYSES

- Bande passante: 1 Hz - 10 kHz or 1-10000 Hz
- FFT Résolution 3200 lignes
- Tachy: 25000 trs/mn
- Précision d'amplitude / linéarité: ± 1

UNITES

- Accélération (g)
- Vitesse (mm/s) ou (inch/s)
- Déplacement (μm) ou (mils)
- Fréquences (Hz) ou (CPM)

ENTREE

- 1 voie de mesure IEPE: accéléromètre et velomitor.
Avec un câble BNC spécifique, pour lire tout signal dynamique 10V PkPk
- 1 voie photocellule (Vitesse de rotation et phase)
- 1 port Micro USB 2.0 pour transfert sur PC
- 1 connecteur pour chargeur batterie

ENVIRONNEMENT

- Température: -20°C à $+70^{\circ}\text{C}$
- Humidité: 0% à 95% sans condensation
- Indice de protection: IP54

ALIMENTATION

- Batterie longue durée: 8 heures sur utilisation standard
- Rechargement batterie: 2.5 heures pour 80% de recharge
4 heures pour 100% de recharge
- Batterie Lithium 3100 mAh
- Chargeur batterie 100-240 VAC, 50/60 Hz (24 VDC, 1.5 A)

DIMENSSIONS DE LA VALISE

- 370(L) x 300 (H) x 115(D) 1800 g



CEMB S.p.A. - Via Risorgimento, 9
23826 Mandello del Lario (LC) - Italy
www.cemb.com



Vibration analysis division:
Phone +39 0341 706111
e-mail: stm@cemb.com

All the data and features mentioned in this catalogue are purely for information and do not constitute any commitment on the part of our company, which reserves the right to make any and all alterations it may consider suitable without notice.