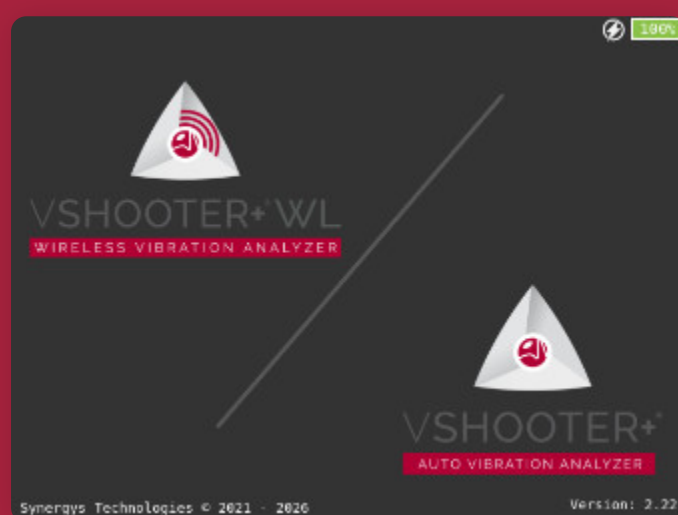


APPAREILS PORTABLES D'ANALYSE VIBRATOIRE

VERSIONS FILAIRE ET/OU SANS FIL



synergys-technologies.com





VSHOOTER+®

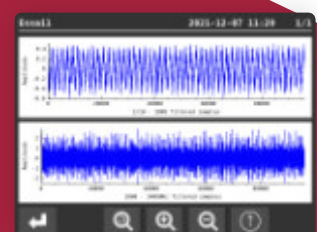
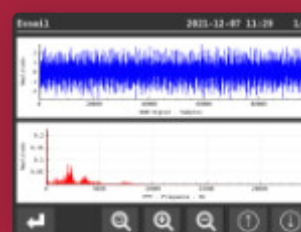
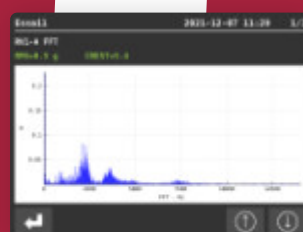
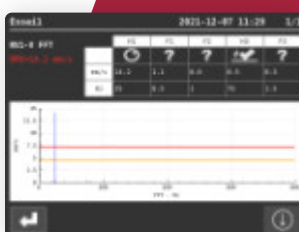
AUTO VIBRATION ANALYZER

LA MAINTENANCE PRÉVISIONNELLE À LA PORTÉE DE TOUS !

- La **condition d'état de machine (MCP)** d'un coup d'œil
- Capteur filaire 100 mV/g ICP&IEPE avec support magnétique
- Compatible capteur triaxial sans fil (VSHOOTER+®/WL)
- Mesures globales RMS – Spectre FFT – Signal temporel – Courbe de tendance – T°
- Batterie Li-Ion à autonomie de 6 heures environ
- Caméra thermique embarquée (160x120 FLIR Lepton)
- Caméra visible embarquée 5 MP
- ANALYSE AUTOMATIQUE DE DÉFAUT : Balourd – Désalignement – Fixations – ? – Lubrification roulement – Chocs roulement
- Programme BALISHOOTER® pour suivi de sévérité de défaut de Balourd ou de Désalignement
- Rapport sur PC via USB
- Sortie audio casque pour écoute roulement



	ISO						
RV1	G2F-10						
RH2	G2F-10						
AX3	G2F-10						



Programme unique BALISHOOTER® pour la détection de sévérité de défaut de type Balourd & Désalignement :



Le balourd est critique dans les installations à ventilateurs (transmission directe ou poulie courroie)

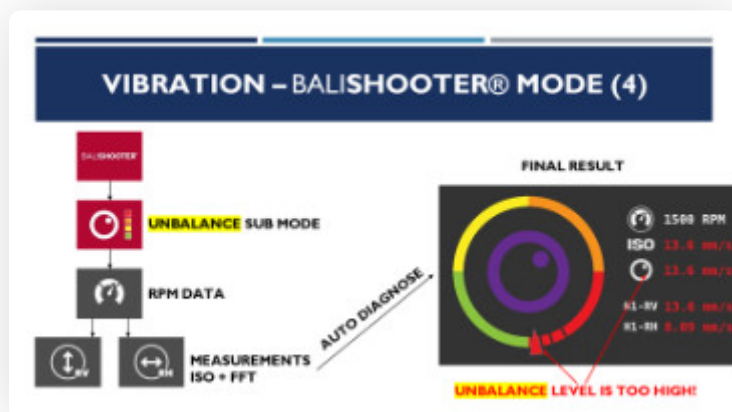


Le désalignement est critique dans les installations à machines accouplées (transmission directe)

Négliger le **Balourd & Désalignement** peut être catastrophique : **CASSE - BAISSÉ DU MTBF - PROBLÈMES ROUEMENTS - PERTE DE PRODUCTION - PROBLÈMES D'ÉTANCHÉITÉ...**

Balourd & Désalignement (accouplement direct) représentent environ **70% des problèmes de vibration** sur une machine tournante du type moteur électrique, une pompe, une turbine de ventilation...

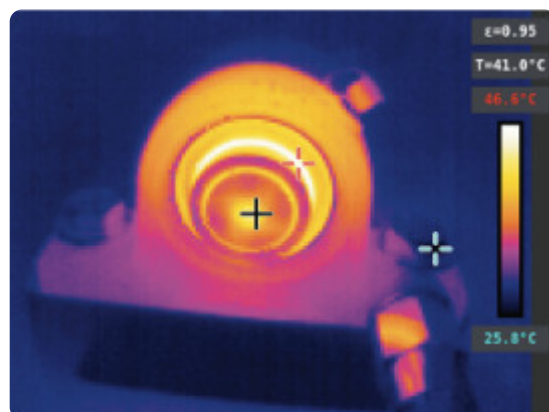
Balourd & Désalignement (accouplement direct) peuvent être facilement réparés (Travaux d'équilibrage et d'alignement).



VSHOOTER+® analyse automatiquement les sévérités de défauts de Balourd & Désalignement puis les affiche simplement sur l'écran.



VSHOOTER+® inclut aussi une caméra thermique infrarouge (160x120 pixels FLIR LEPTON) avec réglage de l'émissivité, 1x curseur central, 1x curseur Auto Max, 1x curseur Auto Min. Des images thermiques peuvent être sauvegardées et déchargées sur PC via USB.



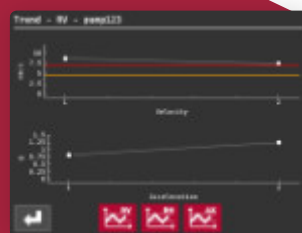
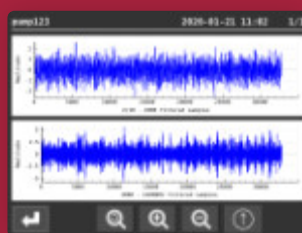
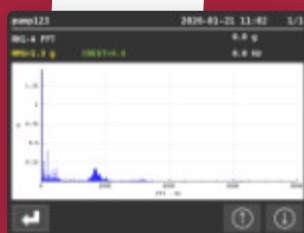
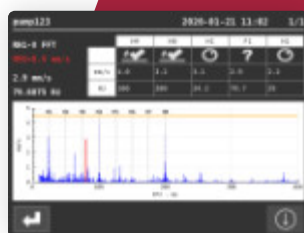


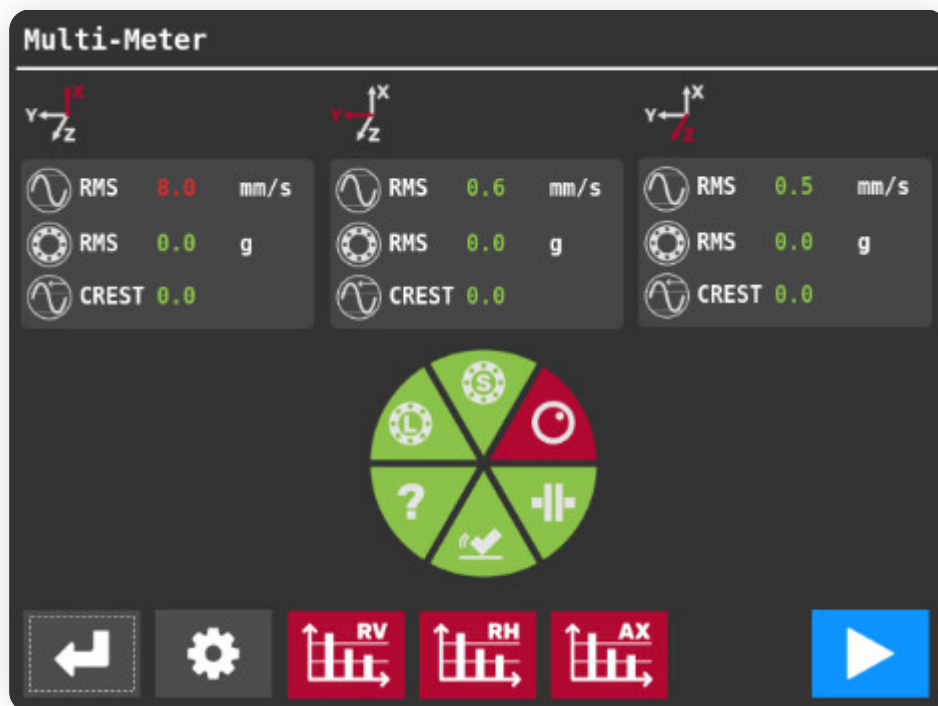
VSHOOTER+® WL

WIRELESS VIBRATION ANALYZER

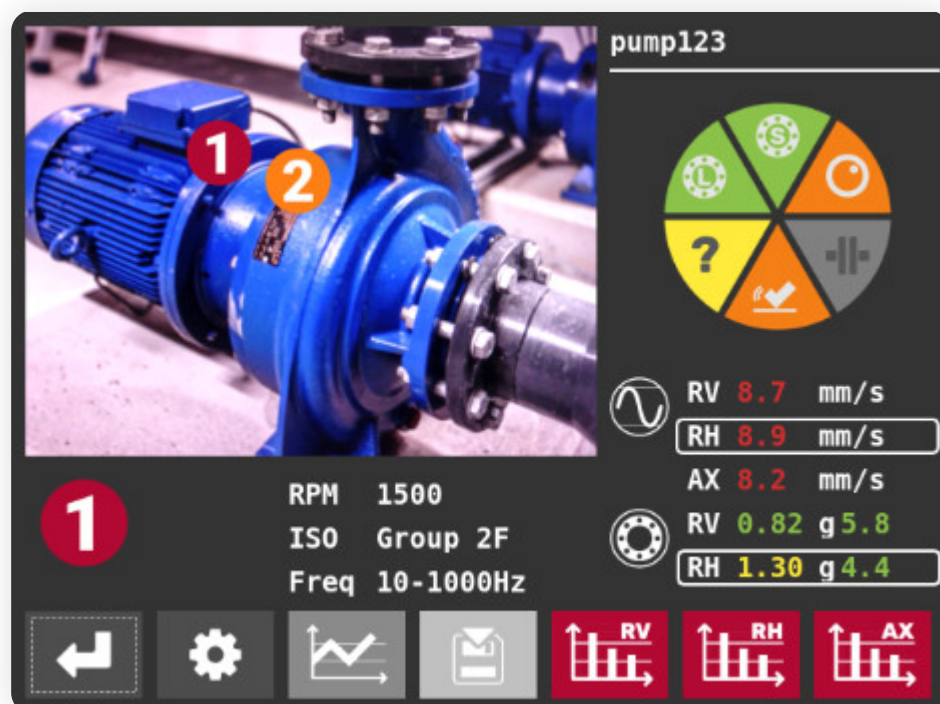
LA MAINTENANCE PRÉVISIONNELLE À LA PORTÉE DE TOUS !

- La **condition d'état de machine (MCP)** d'un coup d'œil
- Capteur triaxial sans fil avec support magnétique
- Compatible capteur filaire monoaxial (VSHOOTER+®)
- Mesures globales RMS - Spectre FFT avec affichage des harmoniques - Signal temporel - Courbe de tendance - T°
- Batterie Li-Ion à autonomie de 6 heures environ
- Caméra thermique embarquée (160x120 FLIR Lepton)
- Caméra visible embarquée 5 MP
- ANALYSE AUTOMATIQUE DE DÉFAUT : Balourd - Désalignement - Fixations - ? - Lubrification roulement - Chocs roulement
- Rapport sur PC via USB (HTML, PDF, Word...)
- Sortie audio casque pour écoute roulement





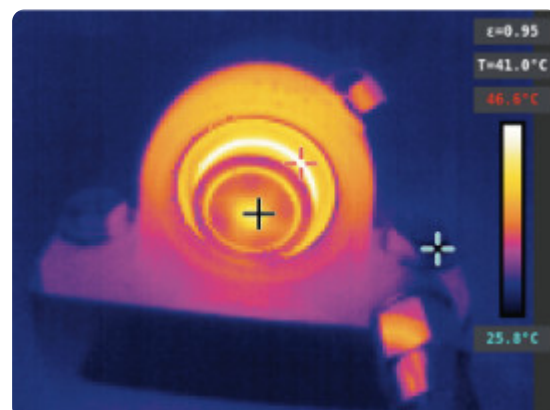
Mode multimètre – Mesure triaxiale et bilan défauts



Mode MCP – Historique complet de la machine avec mesure triaxiale, bilan défauts, tendances, spectres FFT avec harmoniques...



VSHOOTER+@WL inclut aussi une caméra thermique infrarouge (160x120 pixels FLIR LEPTON) avec réglage de l'émissivité, 1x curseur central, 1x curseur Auto Max, 1x curseur Auto Min. Des images thermiques peuvent être sauvegardées et déchargées sur PC via USB.



SPÉCIFICATIONS TECHNIQUES

VSHOOTER+®

Poids	3,2 kg avec valise - 0,7 kg appareil seul
Taille	310x165x65 mm appareil seul
	IP54 appareil seul (ABS plastic) - Batterie rechargeable Li-Ion à 6H d'autonomie
Caméra	Digitale 5 MP
Caméra infrarouge	FLIR LEPTON 160x120 px
Écran	5,7" 640x480 px tactile
Capteur	Accéléromètre ICP/IEPE - 100 mV/g avec support magnétique
Sortie	Mini Jack pour casque d'écoute
Mesures	10(2)-1000 Hz ISO RMS en mm/s 1000-14000 Hz RMS en g & CREST T° de -10°C à +400°C 2-400 Hz en mm/s & 2-14000 Hz en g FFT & TEMPOREL TENDANCE mm/s & g Fonction BALISHOOTER®
Mémoire	Sortie micro USB pour rapport PC et sauvegarde mémoire
Alimentation	Universelle 12 VDC-1,5 A

VSHOOTER+® WL

Poids	3,2 kg avec valise - 0,7 kg appareil seul
Taille	310x165x65 mm appareil seul
	IP54 appareil seul (ABS plastic) - Batterie rechargeable Li-Ion à 6H d'autonomie
Caméra	Digitale 5 MP
Caméra infrarouge	FLIR LEPTON 160x120 px
Écran	5,7" 640x480 px tactile
Capteur	Accéléromètre triaxial sans fil avec support magnétique
Sortie	Mini Jack pour casque d'écoute
Mesures	10(2)-1000 Hz ISO RMS en mm/s 1000-8000 Hz RMS en g & CREST T° de -10°C à +400°C 2-400 Hz en mm/s & 2-8000 Hz en g FFT & TEMPOREL TENDANCE mm/s & g
Mémoire	Sortie micro USB pour rapport PC et sauvegarde mémoire
Alimentation	Universelle 12 VDC-1,5 A



SYNERGYS
TECHNOLOGIES

VSHOOTER® une innovation de
SYNERGYS TECHNOLOGIES

8 rue de Belfort - 68130 TAGSDORF - FRANCE
Tél. +33 (0)3 89 08 32 72 / Fax +33 (0)3 89 08 32 73
info@synergys-technologies.com
www.synergys-technologies.com

Distribué par :