



TS
1000
T°SHOOTER®

www.synergys-technologies.com

T°SHOOTER® TS1000

Caméra de détection de contour pour la localisation de zones anormalement chaudes ou froides.

NOUVEAU CONCEPT. Beaucoup plus simple et efficace qu'une caméra thermique standard. Plus besoin d'analyser l'image thermique. Les défauts, entourés, apparaissent en temps réel sur l'image visible.

Un des meilleurs indicateurs pour la maintenance, la qualité et la sécurité est la température T°.

En mesurant et en détectant de façon préventive les températures anormales de vos installations électriques, mécaniques et de process, vous augmentez la durée de vie de votre outil de travail.

Capturez et photographiez facilement vos zones anormales de température en utilisant le T°SHOOTER® TS1000 (Brevet en cours).

Réglez juste votre valeur de référence (>T°MAX ou <T°MIN) et scannez vos équipements. La nouvelle caméra de détection de contour T°SHOOTER® TS1000 vous montrera immédiatement jusqu'à 6 contours d'anormalités de température sur l'image visible (sur un large écran couleur 5.7 VGA).

Facile d'utilisation. Pas besoin d'analyse de l'image thermique ni de curseurs à y placer. Ce n'est pas une caméra thermique standard, c'est beaucoup plus efficace. Le T°SHOOTER® TS1000 est un nouveau concept (Brevet en cours) qui permet de voir les défauts de températures anormalement élevés sur l'image visible.

Il est possible de basculer de l'image visible entourée à thermique entourée (3 palettes de couleur) à tout moment.

Accessible pour tous. Pour des contrôles plus rapides et plus efficaces.

POUR CHAQUE ZONE ENTOURÉE, T°MAX ET T°MOYEN SONT AFFICHÉES

3X MODES DE TRAVAIL THERMIQUES :



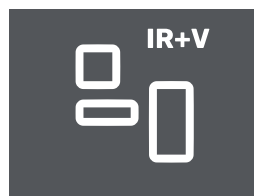
**ÉMISSIVITÉ
RÉGLABLE
DE 0,01 A 1**



**3X PALETTES
DE COULEURS :**
• ACER
• ARC-EN-CIEL
• NOIR & BLANC



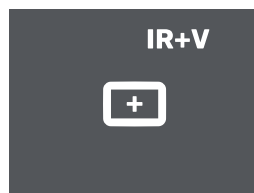
**ICONE DE BASCULE
VISIBLE<>THERMIQUE**



**VISIBLE
AVEC CONTOUR**



**ISOTHERME
AVEC CONTOUR**

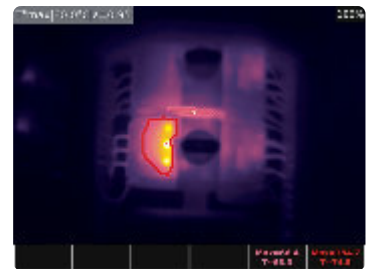


**STANDARD
THERMIQUE**

VUE VISIBLE AVEC CONTOURS



**2 CAMERAS :
VISIBLE +
THERMIQUE**



**VUE THERMIQUE
AVEC CONTOURS**



**1 à 6 zones
avec contours
par scène**



**2 modes de
déclenchement**



**Vibreur
embarqué**



ÉLECTRIQUE

MÉCANIQUE

PROCESS

BÂTIMENT



SPECIFICATIONS TS1000 (BREVET EN COURS)

Caméra thermique	FLIR LEPTON 3.5 160x120 pixels, gamme de -10°C à +400°C (+5°C)
Palettes de couleurs	Acier / Arc-en-ciel / Noir & Blanc
Modes de travail	Visible avec contour. Isotherme avec contour. Thermique standard (chaud et froid auto, central).
Émissivité	De 0,01 à 1
Caméra visible	5 MP
Écran	LCD VGA couleur 5.7 640x480 pixels
Images	VGA JPEG, nommées et horodatées
Mesures	T°C ou T°F
Mémoire	500 fichiers
PC	Liaison USB
Autonomie	4 à 5 heures
Alimentation	Batteries rechargeables NiMH
Chargeur	DC 12V-1.5A
Température d'utilisation	-10°C à +50°C
Dimensions	310 mm - 165 mm - 65 mm
Poids	700 g pour le TS1000 3,2 kg avec la valise ABS
CE Standards	CEM 2004/108/CE : EN61000-6-4 & EN61000-6-2



SYNERGYS
TECHNOLOGIES

T^{SHOOTER}® a SYNERGYS
TECHNOLOGIES innovation

Quartier Plessier - 39, avenue du 8^e Régiment de Hussards
BP 30109 - 68132 ALTKIRCH CEDEX - FRANCE
Tél. +33 (0)3 89 08 32 72 / Fax +33 (0)3 89 08 32 73
info@synergys-technologies.com
www.synergys-technologies.com

Distribué par :