



S-670 Stealth Series™

Systemes d'alignement d'arbres

S-670 3 axes sans fils



**HAMAR
LASER**®
Systeme d'alignement laser d'arbre



S-670 Système d'alignement laser d'arbre 3-Axes

Le S-670 est un système d'alignement laser d'arbre de nouvelle génération, venant de la gamme Stealth Series™ développée par Hamar Laser USA et distribuée par Hyatt Industries de Vancouver, BC, Canada.

Le S-670 utilise les dernières technologies de cellule ultra linéaire PSD, une communication sans fil Bluetooth, un PDA ultra robuste, faisant de lui l'appareil le plus précis, innovant et à un prix très raisonnable sur ce marché. Depuis plus de 40 ans, nous innovons dans le marché de l'alignement laser, nos systèmes sont accessibles à tous, simple d'utilisation et peuvent résoudre des cas simples comme des situations plus complexes en alignement.

Équipement standard

- **Communication Bluetooth:**
Émetteur Bluetooth interne avec une distance cellule- PDA jusqu'à.
- **Détecteur super linéaire PSD:**
Technologie de détecteur 1 axe super linéaire PSD à 1 micron de résolution avec une fenêtre de mesure de 30mm x 8mm.
- **Réglage temps réel 2-axes:**
La concentricité et l'ouverture angulaire sont ajustables de façon simultanée en temps réel et vous voyez votre moteur bouger à l'écran pendant que vous le réglez!
- **Grande autonomie de batterie!**
les cellules utilisent la dernière technologie en batterie rechargeable lithium polymère, qui permet la plus grande autonomie du marché en Bluetooth, de plus de 12 heures en Bluetooth, de plus de 12 heures d'autonomie continue!
- **Nouveau Design électronique:**
les cellules utilisent les dernières innovations d'intégration électronique pour un usage en un seul boîtier (Batterie+Bluetooth+cellule).

- **Mode Auto Sweep**
Fourni en standard, rendant les alignements accouplés très facile. Dans la cellule, un accéléromètre détecte la rotation des arbres et déclenche aussitôt la mesure sans appuyer sur un bouton Start par exemple.

Le S-670 peut être utilisé en version standard ou avec des outils optionnels pour vous aider à résoudre tous vos cas d'alignement d'arbre de machine.

Laser
Le laser S-670 utilise une technologie deux lasers brevetée mesurant l'offset et l'angle simultanément avec un seul PSD, ce qui élimine des erreurs.



Récepteur
Sa résolution est de 1.0 micron (Offset) et 0.02 mm/m (Angulaire).



- **Supports standards:**
Le kit standard est composé de chaînes pour arbres de 25 mm à 150 mm de diamètre, de tiges de 100 mm et 200 mm. Avec le kit A-981, vous pouvez vous adapter sur les supports de nos confrères!
- **PDA durci:**
Haute résolution d'écran, 15 heures d'autonomie, 512 MB mémoire, à communication Bluetooth.

- **Mode désaccouplé:**
Avec la fonction Auto Sweep™, les alignements désaccouplés sont rapide et précis: tounez le laser en tout point, sweepez la cellule réceptrice devant le laser, et le logiciel calcule automatiquement la mesure.
- **Plus d'équipements standards:**
Communication sans fil, mesure en continue Auto Sweep™, compensation thermique, tableau de tolérance électronique et encore bien d'autres sont inclus dans le package standard.
- **Haute précision:**
Jusqu'à 5 fois plus précis que les PSD de nos confrères, le S-670 vous permet les mesures les plus précises du marché.

Hardware standard

- Communication sans fil Bluetooth
- 1.0 µm de résolution
- <0.3% de précision sur l'offset
- Cellule PSD de 30 mm x 8 mm
- Nouvelle batterie Lithium Polymère
- Technologie Double-Laser™
- Dernier cri en électronique
- PDA durci type militaire avec 15 heures d'autonomie et IP67!
- Support standard pour arbres de 25 mm à 150 mm de diamètre.

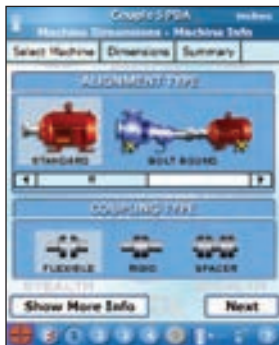
Hardware optionnel

- Support magnétique
- Support à décalage axial
- Support pour arbre non rotatif
- Support pour petit arbre

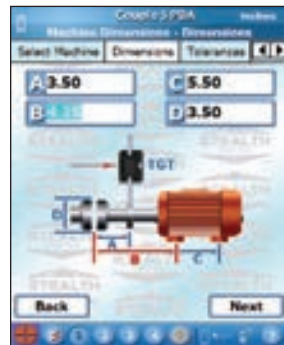
Le meilleur choix en alignement laser d'arbre !

Ecrans vous aidant pas à pas dans la procédure de lignage

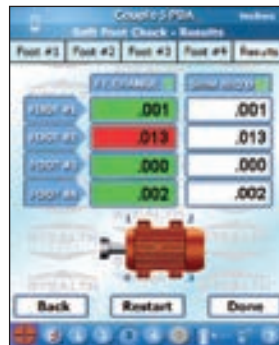
Exemple de Rapport



Choix de la machine – et de l'accouplement.



Dimensions – Seulement 4 dimensions pour un calcul auto des corrections durant le lignage.



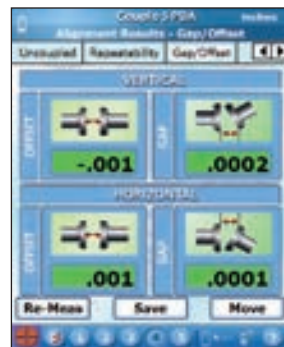
Fonction Pied Bancal. – Procédure complète pour rechercher un éventuel pied boiteux sur machine, pouvant causer des problèmes.



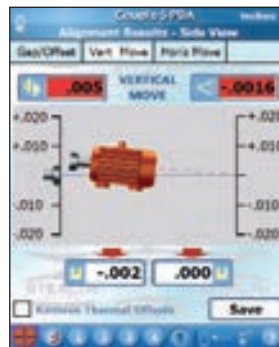
Branchez le PDA au PC via ActiveSync® et tous vos fichiers seront transférés. Ouvrez le logiciel de rapport et ouvrez votre fichier, puis imprimez votre rapport!



Prise de mesure – 4 modes de mesure pour plus de flexibilité et de simplicité: Mode Autosweep, Mode Point, Mode Désaccouplé, Mode horaire.



Résultats – Les défauts de lignage sont affichés dans les 2 plans, vert indique OK, Rouge indique hors tolérance.



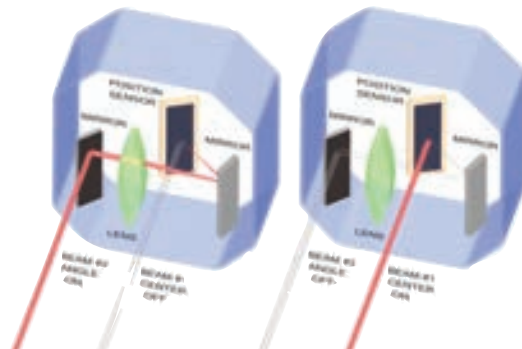
Réglage – Vous réglez en LIVE la concentricité et le parallélisme simultanément, vous visualisez les réglages que vous faites sur le moteur.

Technologies Deux Lasers, une cellule

Une technologie brevetée permettant la mesure de concentricité et de parallélisme en simultané avec un seul PSD, éliminant des possibilités d'erreur avec deux PSD.

Comment ça marche?:

1. le laser #1 atteint la cellule PSD Mesurant l'offset.
2. le laser #1 s'éteint
3. le laser #2 atteint deux prismes en passant par une lentille avant d'atteindre la cellule PSD à son tour, mesurant l'angle.
4. le laser #2 s'éteint



Fonctions standards

- Mesure continue Auto Sweep™
- Compensation thermique
- Tolérances recommandées
- 500 fichiers en mémoire
- Accouplement court ou long (Spacer)
- Logiciel PC pour rapport

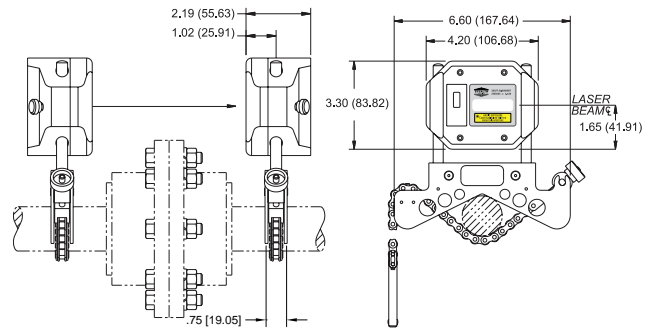
Fonctions optionnelles

- Mode Point, Mode Pass
- Pieds statiques
- Tolérances personnelles
- Tableau de répétabilité



S-670 Spécifications

Taille unités laser/cible	107 mm x 84 mm x 55 mm
Matériel	Plastique ABS anti choc
Détecteur	Détecteur 1 axe super-linéaire PSD 30 mm (v) x 8 mm (h) permettant le contrôle continu de 2 axes d'alignement V et H via 2 lasers.
Résolution	Offset: 1 micron Angulaire: 0.02 mm/m
Précision	Offset: <0.3% Angulaire: <1.0%
Laser	650 nm, technologie à deux lasers à ajustement horizontal <0.9 mW
Communication Cellule & Analyseur	Sans fil Bluetooth 2,4 GHz
Distance Max	10 m entre laser et cellule
Analyseur	PDA couleur durci type militaire
Capteur de rotation (3ème axe)	Accéléromètre à résolution de 0.1° Précision: +/- 1.0°
Indice de protection	IP 67 (laser, cellule et PDA)
Stockage de donnée	500 affichiers
Support de fixation	Chaines pour arbres de diamètre de 25 mm à 150 mm. Tiges de 100 mm et 200 mm incluses
Température de stockage et d'utilisation	-15°C à 60°C pour le laser, cellule et PDA
Batterie cellule	12 heures d'autonomie en continue avec Bluetooth. La cellule peut être utilisée sur secteur pendant le lignage. Indicateur d'état de batterie intégré sur la cellule T-1285 et sur le PDA.
Batterie laser	60 heures d'autonomie en continue. Indicateur d'état de batterie intégré.
Batterie PDA	15 heures d'autonomie
A/C Chargeur de batterie (Laser, cellule et PDA)	110V/220V avec adaptateurs U.S. et Europe



Options

R-1345 PDA couleur

(Standard en France) PDA avec Windows®.
6.0, haute résolution VGA, robuste type militaire, à indice de
protection IP67.



Supports V & Chaines

Le pack A-980 fourni en standard
et adapté pour les arbres de diam de
25 mm à 150 mm.

Il est équipé de tiges de longueur de
100 mm et de 200 mm.



Options supports

Support magnétique A-982.
Autres options:

Nous consulter pour les supports de
type Offset, rallonge de chaîne, de
tiges, pour arbres non tournant...



Hyatt Industries Limited
1572 West Fourth Avenue
Vancouver, BC, Canada V6J 1L7
Phone: +1 604-736-7301 • Fax: +1 604-736-7305
E-mail: sales@hyatt-ind.com
www.hyatt-ind.com



SYNERGYS TECHNOLOGIES

Synergys Technologies
Quartier Plessier
39, Av. du Sieme Regiment de Hussards
BP 30109 68132 ALTKIRCH Cedex - France
Phone: +33 3 89 08 32 72 • Fax: +33 3 89 08 32 72
E-mail: info@synergys-technologies.com
www.synergys-technologies.com



Hamar Laser Instruments, Inc.
5 Ye Olde Road, Danbury, CT 06810
Phone: 800.826.6185 • Fax: 203.730.4611
Int'l: +1.203.730.4600
E-mail: sales@hamarlaser.com
www.hamarlaser.com