



Adash

... Votre meilleur partenaire pour vos analyses vibratoires

25 années d'expérience dans la maintenance préventive
Adash a toujours la meilleure solution pour vous



- Analyse vibratoire
- Équilibrage 1&2 plans
- Pour la maintenance préventive et proactive

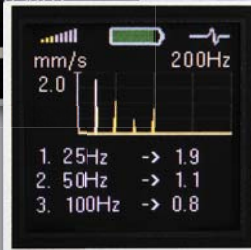
A4900 - Vibrio III

Plus qu'un simple vibromètre!



Applications du A4900 - Vibrio III:

- Mesure d'état de roulement
- Vérification d'état de lubrification
- Détection de défaut machine
- Balourd, desserrage, désalignement
- Température de palier
- Stroboscope à LED
- Fonction stéthoscope – « écoutez votre machine »



Le système Expert inclut:

- Niveau de vibration machine
- État de roulement
- Niveau de balourd
- Niveau de desserrage
- Niveau de désalignement
- Norme ISO 10816-3



Connectiques de l'A4900 - Vibrio III inclues:

- Entrée capteur ICP®
- Capteur de température IR sans contact
- Stroboscope à LED
- Stéthoscope d'écoute (jack 3,5 mm)



Très simple d'utilisation:

- 3 boutons d'opération
- Fonctions prédéfinies
- Fonction Expert Auto pour recherche de défaut
- Affichage graphique couleur

Capteur de mesure externe:

- Qualité, capteur calibré
- Câble solide extensible
- Fixation magnétique

Boîtier robuste

- Boîtier en aluminium
- 2 AA rechargeable ou 2 AA alcaline

A4910 - Lubri

Contrôle et économise le processus de lubrification!



Applications de l'A4910 - Lubri

- Contrôle du processus de lubrification
- Vérification de lubrification correcte
- Vérification de contrôle roulement
- Fonction stéthoscope – « écoutez votre machine »

Très simple d'utilisation:

- Opération à un bouton - ON/OFF
- Pas de réglage
- Affichage graphique couleur

Boîtier robuste

- Boîtier aluminium
- Pompe à lubrifiant incluse
- 2 AA rechargeable ou 2 AA alcaline



Le A4910 - Lubri est destiné au contrôle du processus de lubrification. Pendant cette phase, l'appareil mesure l'état de lubrification d'un roulement et indique à l'opérateur quand le taux de lubrifiant est idéal. Ainsi vous ne sous ou sur lubrifiez pas vos roulements. L'appareil vous aide simplement à accomplir cette tâche et vous permet alors d'économiser vos coûts de maintenance.

A4400 - VA4

Avec fonction enregistreur intégrée !



- Mesure synchrone sur 4 canaux AC et DC
- ICP® pour canaux AC - on/off
- Gamme de fréquence : 76,6 kHz pour 1 canal
25,6 kHz pour 4 canaux
- 24 bit A/D, DSP 64 bit
- Échelle dynamique 120 dB, pas d'autogain
- Possibilité de capteur triaxial



Connexion casque d'écoute (stéthoscope)

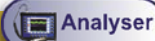
Transfert de donnée PC via USB 2.0 Hi-speed



- Boîtier robuste
- Grand afficheur couleur 800 x 600

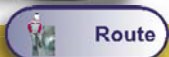
Analyseur

- Temps réel – analyse multi signaux
- Calcul de signal de phase linéaire
- Spectre FFT 25 600 lignes max.
- Réponse en fréquence, fonction de cohérence
- Analyse d'orbite



Ronde de mesure

- Fonction multi-ronde
- Grande mémoire - 4 GB - 8 000 points de mesure
- Fonction visualisation de tendance – historique de mesure dans le VA4
- Logiciel DDS 2010 Pro



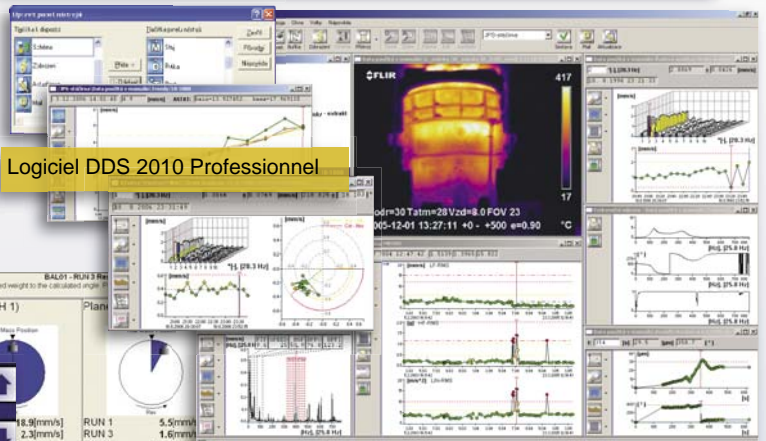
RunUp

- Fonction de RunUp/CoastDown via:
 - Intervalle de temps
 - Variation de vitesse RPM
 - Manuel
 - Lancer libre

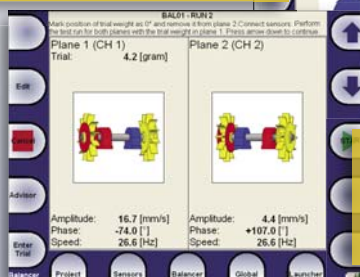


Enregistreur

- Enregistrement de signal avec échantillonnage réglable
- Maxi 65 kHz (35 heures) pour 4 canaux
- Maxi 196 kHz (45 heures) pour 1 canal



Logiciel DDS 2010 Professionnel



Équilibrage

- Un et deux plans
- Interface graphique utilisateur intuitive
- Fonction d'aide au diagnostic avant d'équilibrer



A3700

Système de surveillance Online



Applications de l'A3700:

Le système **A3700** est dédié à l'analyse de signaux de sortie d'un système de protection ou directement de capteurs. Le système **A3700** se compose d'une ou plusieurs unités **A3716**, des logiciels **A3750** et **A3760**. Le logiciel **DDS 2010** est utilisé pour l'analyse de données.

A3716:

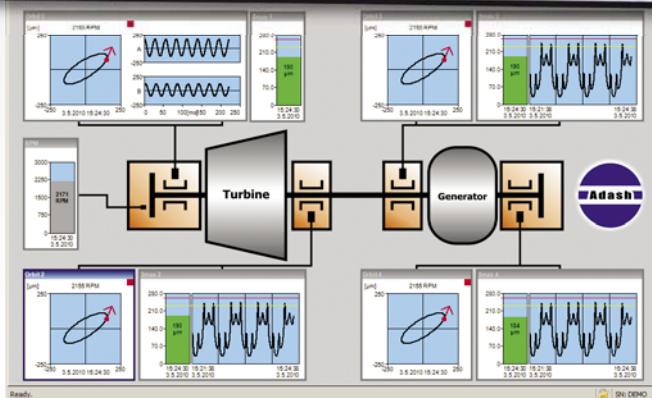
- Entrées: 16 AC, 16 DC et tachy
- Gamme de fréquence 25,6 kHz
- Mesure synchrone
- Disque dur de 2TB
- Interface OPC pour transfert de donnée

Mesures effectuées:

- Valeurs globales
- Signal temps
- Spectre FFT jusque 25 600 lignes
- Analyse d'ordre
- Orbite

Le logiciel **A3750** contrôle le transfert de donnée des unités **A3700** et les sauvegarde sous base **SQL**. Le processus de mesure peut être contrôlé au choix (intervalle de temps entre chaque mesure, aussi vite que possible (moins d'une seconde entre chaque mesure), changement de valeur, changement de vitesse, dépassement de limite...).

Le logiciel **A3760** est utilisé pour la création d'écran Avec mesures actuelles et historiques de tendance. Ce système est étudié pour une utilisation de contrôle.



A4801

Capteur simulateur de vibration



Applications du A4801:

Lorsqu'il est connecté au câble à la place de l'accéléromètre, vous avez à votre disposition un générateur de signaux vibratoires. Deux fréquences à des niveaux précis permettent de contrôler votre analyseur, vos vibromètres, vos systèmes **ONLINE**. En utilisant cet **A4801** vous pouvez calibrer votre système vous-même et réduire les coûts.

L'A4801 est réglé pour une sensibilité de 100mV/g. Vous pouvez le convertir pour toute sensibilité.



This unit generates 80Hz & 8kHz.

The table shows the amplitudes to expect in various units.

unit	80Hz		8kHz		Overall
	RMS	PEAK	RMS	PEAK	
mV	51	70.7	50	70.7	71.4
m/s ² *	5.0	7.1	4.9	6.9	7.0
g*	0.51	0.72	0.50	0.71	0.71
mm/s*	10.0	14.1			
ips*	0.39	0.56			

* - for input sensor sensitivity 100mV/g
 Nominal amplitudes: +/- 2% at 25°C (77°F)
 Temp. variation less than: 1‰ / 1°C (0.6‰ / 1°F)
 ICP power: 18-36V, 4-10mA DC BIAS: 12V to 14V

Adash, Ltd.

Hlubinska 1379/32
702 00 Moravska Ostrava
Czech Republic

Tel.: +420 59 623 2670
+420 59 623 2687
Fax: +420 59 623 2671

www.adash.eu

e-mail: info@adash.eu



Votre distributeur:

SYNERGYS TECHNOLOGIES

Quartier Plessier
39, Av du 8ème régiment de Hussards
BP 30109
68132 ALTKIRCH CEDEX
FRANCE

Tél : +33 (0)3 89 08 32 72
Fax : +33 (0)3 89 08 32 73
Email : info@synergys-technologies.com

www.synergys-technologies.com

SYNERGYS TECHNOLOGIES

Pour plus d'information technique, allez sur www.adash.eu.