

CAMERA DE THERMOGRAPHIE INFRAROUGE A HAUTE RESOLUTION D'IMAGE IRI 4010

La caméra de thermographie infrarouge IRI 4010 est un appareil destiné à ceux qui ont besoin d'une haute résolution d'image dans leur recherche de défauts, mais qui ont été dissuadés dans leur investissement par le coût élevé de ce type d'équipement.

Ce dilemme n'a désormais plus lieu d'être. Par un prix extrêmement compétitif, l'IRI 4010 met les avantages de la thermographie infrarouge haute résolution à la portée de tout professionnel.

Facile d'emploi, robuste et légère, l'IRI 4010 s'apprête, à l'instar de sa petite sœur l'IRI 1011, à ouvrir toujours d'avantage les champs d'application de la thermographie infrarouge.

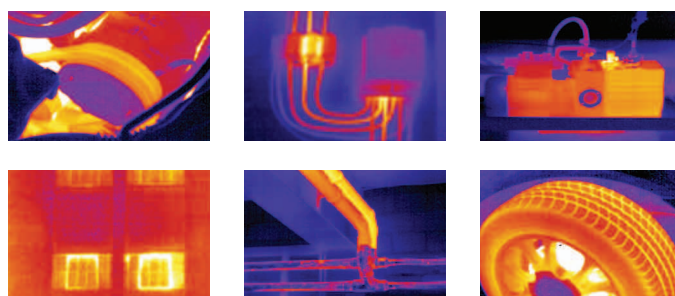
Caractéristiques

- Affichage de l'image en temps réel avec mesure de température
- Images nettes de haute résolution
- Mesures de température en tout point de l'image
- Enregistrement multiple d'images et relecture à pleine résolution
- Sélectionneur, explorateur d'images avec toutes possibilités de réglage
- Grand écran 3.5
- Grande capacité d'enregistrement d'image
- Autonomie
- Légèreté et simplicité d'utilisation
- Prix très compétitif



Applications

- **Détection de défauts électriques :**
défauts de serrage, de sertissage, de connexions
câbles sous-dimensionnés
composants électriques défectueux (fusibles, relais, transformateurs)
défaut d'équilibrage de phase
- **Détection de défauts mécaniques :**
paliers de moteurs, de régulateurs
problèmes d'équilibrage
problèmes d'alignement
- **Contrôle de processus industriel**
- **Inspection de bâtiment**
amélioration de la qualité des constructions
- **Economie d'énergie :**
défauts d'isolation, fuites sur les réseaux
- **Applications médicales et vétérinaires**



SYNERGYS TECHNOLOGIES

Instrumentation pour la Qualité et la Maintenance

WWW.SYNERGYS-TECHNOLOGIES.COM

Quartier Plessier, 39, Avenue du 8e Régiment de Hussards - BP 109 - 68132 ALTKIRCH Cedex - FRANCE - Tél. : (+33) 389 08 32 72 - Fax. : (+33) 389 08 32 73

E-mail : info@synergys-technologies.com